



Davanzale in lega di alluminio 20/10 (sp. 2 mm) utilizzabile sia su nuove costruzioni che ristrutturazioni.

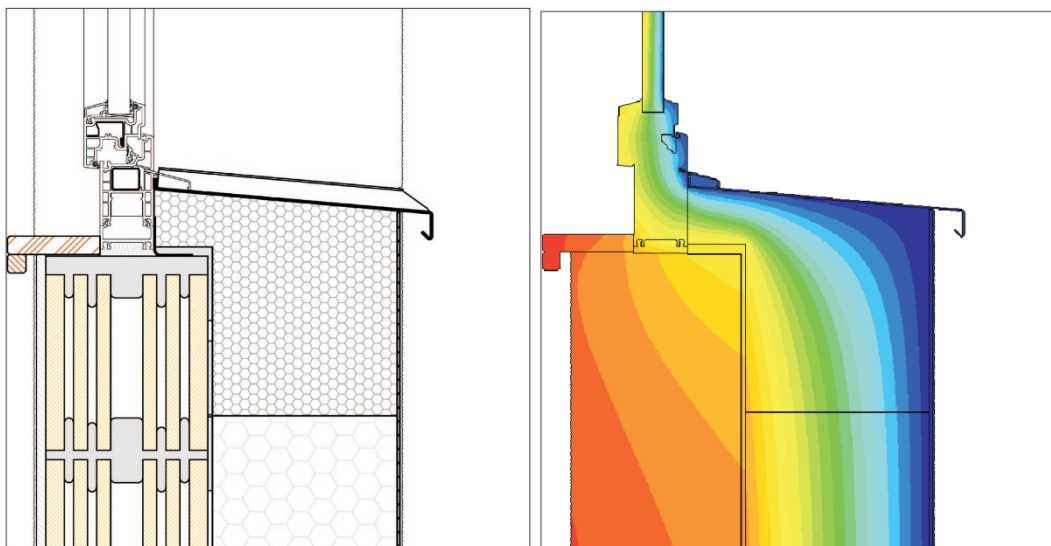
DESCRIZIONE

Davanzale in lega di alluminio 20/10 (sp. 2 mm) utilizzabile sia su nuove costruzioni che ristrutturazioni. Su richiesta verniciatura in produzione (solo tinte RAL). E' un pezzo unico piegato in fabbrica: questo permette di non avere giunzioni a rischio infiltrazioni E' provvisto di bordo posteriore, bordi laterali e frangigoccia per obbligare il pergolamento solo sul fronte garantendo pulizia in facciata. Viene prodotto su misura.

PROPRIETA' PRINCIPALI

- LIBERTÀ NEL PROGETTARE E REALIZZARE LA STRUTTURA DESIDERATA
- AMPIO ASSORTIMENTO
- GESTIONE PRECISA ED EFFICIENTE DEI DETTAGLI COSTRUTTIVI
- MIGLIORAMENTO DELL'ESTETICA DELLA FACCIATA
- ASSENZA DI PONTI TERMICI NOCIVI PER IL COMFORT, LE PRESTAZIONI DELL'EDIFICIO E DEL CAPPOTTO TERMICO
- DISPONIBILE ANCHE SU MISURA

DETTAGLIO TECNICO con ISOTERMA



DAVANZALE ALU

Scheda Tecnica - Ed. 02/2020

VARIANTI ESTETICHE FORNIBILI



IVAS Industria Vernici S.p.A. – Via Bellaria, 40 - 47030 San Mauro Pascoli (FC) – Italia
Tel. +39 0541 815811 – Fax. +39 0541 815815 - www.gruppoivas.com – ivas@gruppoivas.com

Il presente Bollettino Tecnico è redatto al meglio delle nostre conoscenze tecnico-scientifiche non comporta tuttavia nostra responsabilità in quanto le condizioni d'impiego non sono da noi controllabili. Si consiglia di verificare sempre l'idoneità del prodotto al caso specifico.